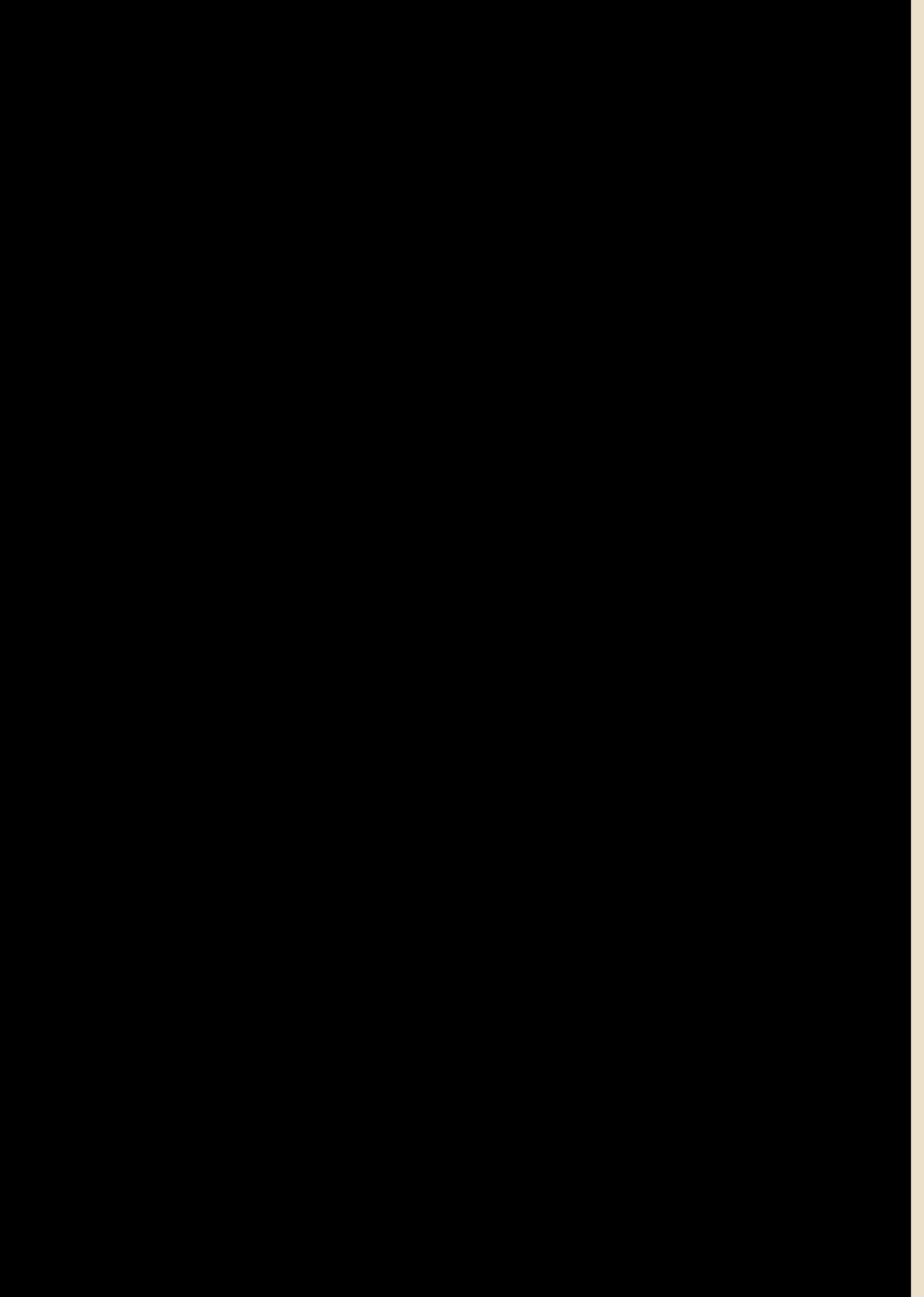


**ONNO**





**ONNO**

# Notre histoire

Pour leur 20e anniversaire, Ilse et sa famille ont planifié un voyage en Tanzanie. Notre créatrice Ilse Vandeputte est tombée amoureuse du pays. Forte de ses 25 ans d'expérience dans le domaine des parfums, elle a voulu créer une collection luxueuse qui lui soit entièrement propre afin de faire ressentir l'atmosphère de la Tanzanie chez elle. C'est ainsi qu'est né ONNO.

## Fabriqué en Belgique

Toutes les bougies de la collection ONNO sont “fabriquées en Belgique” et versées à la main dans notre verre de luxe artisanal, un véritable savoir-faire.

## Notre designer

Ilse Vandeputte est la créatrice d'ONNO, aussi bien pour les verres que pour les parfums. Avec plus de 25 ans d'expérience dans le développement de parfums, elle est devenue un véritable “nez” qui n'utilise que les matières premières de la plus haute qualité pour lesquelles la collection ONNO est louée dans le monde entier.

Créées et inspirées par les couleurs intenses, les formes et les parfums de la nature, combinées à un excellent savoir-faire artisanal, voilà ce qui rend nos collections uniques.

## Parfums

Nos racines sont la “haute parfumerie”, nous sommes spécialisés dans le mélange délicat d'ingrédients de grande valeur pour créer nos parfums uniques et intrigants.

Tous les parfums apportent une sensation unique de luxe dans votre maison et dans votre vie. Ils vous permettent de vous détendre et de rêver à ces endroits lointains et inconnus.

Tous, et à leur manière, reflètent les sentiments chaleureux de la nature, les riches fragrances épicées et les fleurs luxuriantes.

Seules des matières premières de la plus haute qualité, soigneusement sélectionnées, sont utilisées pour garantir une qualité supérieure et un plaisir durable.

## Artisanat

Un véritable travail artisanal réalisé par des ouvriers qualifiés, associé à des parfums soigneusement créés. Tous nos produits ont une forte concentration de parfum exclusif : un véritable luxe que nous voulons offrir.

Une cire minérale de haute qualité et de fines mèches en coton égyptien constituent la base de nos bougies.

Tous nos verres sont soufflés à la bouche et versés à la main, certains verres sont ciselés à la main et donnent un effet étonnant lorsqu'ils brûlent, une expérience extraordinaire.

## Des formes uniques

Chaque verre est conçu par Ilse et fabriqué à la main par un artisanat de haute qualité dans le respect de l'environnement. Cet artisanat spécial donne au verre une autre dimension et différentes nuances de couleurs intenses uniques. Un tel effet de chaleur d'une bougie allumée est unique au monde.

## Un emballage de luxe exclusif

Nous soignons également un emballage exceptionnel, entièrement réalisé et emballé en Belgique. La plupart des bougies sont accompagnées d'un joli ruban noir, d'une étiquette de qualité et d'une boîte de luxe chic spécialement conçue.

Nous sommes une marque belge, fière de collaborer avec tant de personnes qui vendent nos collections avec amour et passion dans le monde entier.

# Comment utiliser les produits ONNO ?

## BOUGIES

3 règles de base pour brûler les bougies ONNO :

1. Toujours brûler la bougie jusqu'à ce que la surface soit entièrement liquide. La première fois, cela peut prendre 3-4 heures. Les fois suivantes, ce sera plus rapide.  
→ Si vous ne le faites pas, vous formerez des cratères et la prochaine fois que vous allumerez la bougie, les mèches se noieront et vous ne pourrez plus utiliser la bougie.
2. Ne laissez pas la bougie brûler plus de 6-7 heures pour obtenir un résultat optimal.  
→ Si vous laissez la bougie brûler plus longtemps, la cire liquide deviendra trop profonde. Le volume de la cire liquide étant plus important que celui de la cire solide, le niveau de la cire augmente avec la combustion de la bougie. Si la cire liquide atteint un niveau trop élevé, les mèches se noient. De même, les mèches perdront leur stabilité si la cire liquide est trop profonde. Elles peuvent alors tomber sur le verre et provoquer de casser la bougie. Il est donc important de vérifier la position des mèches et de les corriger si nécessaire. Faites-le 15 minutes après l'extinction de la bougie, lorsque la cire est à moitié solide.
3. Laissez toujours 1 à 2 cm de cire dans la bougie. Ne brûlez pas la bougie jusqu'au fond pour éviter le risque de briser le verre.

D'autres instructions de combustion se trouvent dans le manuel, inclus dans chaque paquet de bougies vendu.

- Allumez toujours toutes les mèches de la bougie, sinon vous provoquerez une combustion inégale.
- Ne faites pas brûler les bougies près d'une source de chaleur. Cela peut entraîner une surchauffe du verre.
- Les bougies peuvent être nettoyées régulièrement avec un chiffon en microfibrilles légèrement humide pour enlever la poussière et les traces de doigts. En outre, nettoyez aussi régulièrement l'intérieur de la bougie s'il y a des taches de suie, pour éviter la formation de fumée noire.

## DIFFUSEURS

Les diffuseurs ONNO se présentent sous la forme d'un tube, à l'intérieur duquel se trouve le diffuseur et au fond duquel se trouve la bouteille contenant le liquide. Comme les diffuseurs ONNO sont fabriqués à la main, il n'existe pas de bouchon qui s'adapte à toutes les bouteilles pour les fermer (comme chaque pièce est unique, le diamètre peut varier légèrement).

Le liquide est donc livré avec les diffuseurs dans une bouteille en verre séparée. Il est important de toujours verser la totalité du flacon de parfum liquide dans le diffuseur, et pas seulement la moitié.

## DONNÉES TECHNIQUES

- Les bougies ONNO sont fabriquées à la main en Belgique
- Verre soufflé à la bouche et certains ciselés à la main
- Mèche en coton égyptien
- Haute concentration de parfums exclusifs
- Cire minérale

## POINTS DE VENTE

Vendre un produit de luxe demande des connaissances. Voici quelques arguments pour vous aider.

- Les bougies ONNO sont plus qu'une simple bougie. C'est un objet décoratif qui apporte la touche finale à votre décoration intérieure.
- Ce n'est pas n'importe quel verre fabriqué à la machine, mais une véritable œuvre d'art faite de verre soufflé à la bouche et, dans certains cas, ciselé à la main. Chaque support est différent, unique !
- Chaque bougie contient des parfums luxueux, raffinés et envoûtants de Ilse Vandeputte notre designer, active depuis 25 ans dans la création de parfums et de designs de haut niveau.
- À la fin de la bougie, vous pouvez conserver le support et le réutiliser. Une œuvre d'art dans votre maison que vous apprécierez par la suite.
- Les bougies ONNO sont très spéciales, elles apportent chaleur et style à votre intérieur. Les bougies prennent encore plus de sens lorsqu'elles sont allumées, les flammes illuminent le support de l'intérieur et donnent un bel effet. L'aspect artisanal prend alors tout son sens, en bref, un effet et une expérience merveilleux et uniques.
- Les plus grandes brûlent jusqu'à 600 heures
- FAIT À LA MAIN EN BELGIQUE



## PRÉSENTOIR

Comme toute marque, ONNO a établi une charte graphique qui contribue à son identité. Il y a donc quelques règles à respecter.

- Nous mettons à votre disposition un logo en acrylique, des affiches, des catalogues et autres outils de communication. Veuillez les utiliser pour que vos clients apprennent à connaître ONNO.
- Nous offrons des bougies d'essai gratuites, veuillez les utiliser, les ventes doubleront si les gens expérimentent l'effet de brûlure de nos bougies dans votre magasin.
- La meilleure façon de mettre en valeur les bougies ONNO est de les présenter sur un fond clair mais chaud, de couleur ivoire/blanc cassé, pour qu'elles ressortent bien. Un meuble ONNO, par exemple, est idéal.
- Exposez-les à un endroit privilégié du magasin, par exemple à l'entrée ou à la caisse.
- Placez toujours les bougies par groupes de trois par collection. Vous verrez que les petites font vendre les grandes et vice versa. De plus, le set fait partie de l'identité de la marque et il faut le montrer.
- En ce qui concerne les diffuseurs, nous vous suggérons de mettre les différents styles ensemble afin que votre client puisse voir la variété des diffuseurs qu'ONNO a à offrir.
- Nous vous fournissons un bar à parfums pour présenter les parfums à vos clients sans endommager votre présentoir.
- Je vous recommande de faire une rotation de votre présentoir et de votre armoire pour que les deux restent propres et vendables.

Vous avez maintenant toutes les clés du succès entre vos mains. Bonnes ventes !

*L'équipe ONNO*

# PRODUIT SPÉCIFICATIONS

## BOUGIES

### QUELLE EST LA DURÉE DE COMBUSTION D'UNE BOUGIE ONNO COLLECTION ?

Vous pouvez trouver la durée de combustion approximative de chaque bougie en ouvrant sur le site web l'en-tête "Spécifications" de chaque produit, d'où vous pouvez trouver les informations détaillées de chaque bougie individuellement. Les durées de combustion sont données à titre indicatif et sont basées sur une utilisation correcte de la bougie. La durée totale de combustion peut varier en fonction de facteurs externes tels que le courant d'air et la température de l'air.

### PUIS-JE RECHARGER MA BOUGIE ONNO COLLECTION ?

Toutes les bougies de la collection ONNO ne sont pas rechargeables. Chaque verre est soufflé à la bouche, un pur travail artisanal qui rend chaque verre unique et impossible de fabriquer une recharge adaptée à notre verre en raison de la légère variation de taille. Après avoir terminé la bougie, le verre peut être utilisé à d'autres fins, par exemple comme vase.

### COMMENT SONT FABRIQUÉS LES PRODUITS ONNO COLLECTION ?

Chaque bougie ONNO Collection est fabriquée de manière purement artisanale par des ouvriers spécialisés qui aiment leur métier. Chaque verre est soufflé à la bouche, puis certains sont finis par une ciselage ou un polissage à la main. Chaque verre ONNO ciselée à la main est unique. Nous utilisons des mèches en coton égyptien, de la cire pure de haute qualité et des couleurs naturelles, toutes en provenance d'Allemagne et répondant aux normes les plus strictes. Les parfums ONNO sont développés avec les meilleurs ingrédients, soigneusement sélectionnés par notre designer Ilse et un nez de Grasse. La cire est soigneusement versée à la main en plusieurs couches pour chaque bougie. Après la solidification, nous nettoyons soigneusement chaque verre. Si la forme le permet, nous attachons un joli ruban avec une étiquette et chaque bougie est soigneusement emballée dans une jolie boîte cadeau ONNO Collection.

### JE VOIS DE PETITES IMPURETÉS SUR LE VERRE, EST-CE NORMAL ?

Oui, c'est normal car en raison de la production manuelle hautement artisanale par des artisans qualifiés, de légères impuretés peuvent apparaître. Cela fait partie du caractère du verre taillé à la main et soufflé à la bouche.

### LES PRODUITS DE LA COLLECTION ONNO SONT-ILS 100% NATURELS ?

Nous utilisons autant d'ingrédients naturels que possible en les dosant au maximum, mais pour certains produits, il est impossible d'aller jusqu'à 100%. C'est pourquoi notre mission est de combiner le meilleur de la nature et de le terminer avec la science avancée pour le développement de tous nos produits. Nous utilisons uniquement des alternatives pour les parties qui ne peuvent pas être dérivées de la nature ou dans le cas où cela serait meilleur pour notre environnement.

### COMMENT PUIS-JE PROFITER AU MIEUX DE MA BOUGIE ONNO ?

Nos bougies parfumées ne sont pas seulement une grande expérience olfactive, elles sont aussi une œuvre d'art dans votre intérieur. Veuillez suivre les instructions ci-dessous afin d'optimiser le plaisir de votre bougie ONNO préférée.

1. Laissez toujours brûler la bougie jusqu'à ce que toute la surface devienne liquide.  
La première fois, cela prendra plus de temps que pour une combustion répétée et, selon la taille de la bougie, cela peut prendre entre 3 et 7 heures. Une surface entièrement liquide est importante pour éviter la formation de cratères qui ne sont pas beaux à voir et qui déstabilisent la combustion ultérieure de la bougie. Un courant d'air peut empêcher la surface de devenir complètement liquide. Veuillez changer la position de la bougie si nécessaire pour permettre à la surface complète d'être liquide à chaque fois qu'elle brûle. Pour optimiser la durée de combustion, soufflez la bougie environ une heure après que la surface soit complètement liquide.
2. Une fois que toute la surface est liquide, assurez-vous que la cire liquide ne dépasse jamais 1,5 cm de hauteur.
3. Vérifiez la position des mèches. Les flammes ne doivent pas être trop proches ou en contact direct avec le verre. Si elles se penchent un peu ou changent de position, il faut les remonter lorsque la cire se solidifie après la combustion.
4. Veillez toujours à laisser au moins 1 cm de cire au fond de la bougie pour que la flamme n'atteigne jamais le fond du verre. Ceci afin de garantir que le verre ne surchauffe pas et d'éviter les risques de casse.
5. Ne laissez jamais une bougie allumée sans surveillance.
6. Veuillez ne pas exposer la bougie à des sources de chaleur ou au vent, dans ce cas, la flamme commencerait à s'agiter et à dégager une fumée noire.
7. Prenez soin de votre bougie ONNO Collection, chaque bougie est accompagnée d'un livret expliquant les conseils de combustion, veuillez le lire attentivement avant de l'utiliser.

### LES FLAMMES SONT TRÈS PETITES ET ONT L'AIR DE SE NOYER, QUE PUIS-JE FAIRE ?

Cela peut avoir plusieurs causes et si l'instruction de brûler une surface liquide complète a toujours été respectée, cela peut être résolu. Il est normal qu'au cours du processus de combustion de la bougie, la taille de la flamme varie un peu. Lorsque la flamme reste trop petite, la meilleure solution est d'éteindre la bougie (après une surface liquide complète) et de la rallumer lorsque la cire s'est solidifiée après un minimum de 15 minutes. Les flammes seront plus vives. Si le problème se répète, vous devrez peut-être tirer les mèches bien droites pendant la solidification de la cire.

### IL Y A BEAUCOUP DE FUMÉE NOIRE, QUE PUIS-JE FAIRE ?

Différentes raisons peuvent être à l'origine de cet effet.

1. Les mèches sont trop longues et doivent être coupées à une taille comprise entre 0,5 et 0,7 cm.
2. La bougie est exposée au vent et la flamme se déplace trop rapidement. Veuillez déplacer la bougie dans un autre endroit où il y a moins de courant d'air.

### LA BOUGIE NE BRÛLE PAS UNIFORMÉMENT, QUE PUIS-JE FAIRE ?

Il y a plusieurs raisons possibles à cela. Veuillez vérifier :

1. Si la bougie est exposée à un courant d'air, vous devez la repositionner pour éviter ce courant d'air.
2. Laissez la bougie suffisamment longtemps pour que la surface soit complètement liquide. Selon la taille de la bougie, cela peut prendre de 3 à 7 heures. Ne pas respecter ce délai entraînera la formation de cratères qui peuvent noyer les mèches et empêcher

- la bonne combustion de la bougie.
3. Vérifiez si la position des mèches n'a pas bougé et si nécessaire corrigez-les après la combustion lorsque la cire se solidifie.
  4. Vérifiez que la bougie est placée sur une surface plane.

## **J'AI LU ATTENTIVEMENT TOUTES LES INFORMATIONS CI-DESSUS ET J'AI ENCORE UN PROBLÈME, QUE FAIRE ?**

La collection ONNO veut que vous profitiez de votre produit préféré aussi longtemps et aussi bien que possible. Nous voulons que vous profitiez de nos produits de luxe de manière optimale.

Tous nos produits sont créés avec soin et testés pour garantir la qualité et vous satisfaire au maximum. Si vous avez encore un problème, nous serons ravis de vous aider. Envoyez-nous un e-mail à [sales6@onnocollection.com](mailto:sales6@onnocollection.com). Veuillez nous communiquer votre numéro de commande.

## **DIFFUSEURS**

### **COMMENT UTILISER MON DIFFUSEUR ?**

Les diffuseurs ONNO Collection sont très populaires parce qu'ils vous permettent de profiter de l'expérience des senteurs ONNO dès que vous rentrez chez vous. Ils égayent vos pièces d'un parfum exclusif, même celles où il est moins courant de brûler quotidiennement des bougies. Chaque verre est soufflé à la bouche par des artisans, puis certains sont finis par un ciselage ou un polissage à la main. Chaque support est unique et est accompagné d'une bouteille en verre recyclable durable contenant son parfum exclusif. Le parfum est emballé dans un tube avec le support ou est livré séparément dans des bouteilles de 500 ml chacune avec un jeu de bâtonnets de diffusion. En fonction de votre choix de parfum, veuillez suivre nos conseils ci-dessous.

Lorsque vous introduisez un nouveau parfum dans votre maison, il suffit de rincer soigneusement le diffuseur et d'utiliser les nouveaux bâtonnets de diffusion fournis avec votre bouteille de recharge. Remplissez nos diffuseurs exclusifs et luxueux et vous êtes prêt à introduire l'un de nos autres parfums intrigants dans votre maison. Vous souhaitez profiter un peu plus longtemps de votre parfum ONNO préféré ? Mettez les bâtonnets supplémentaires de côté et conservez les bâtonnets de votre ancien diffuseur. En les réutilisant, vous amplifierez leur parfum puisque celui-ci est déjà infusé dans ces bâtonnets.

Quoi qu'il en soit, nous vous conseillons de changer les bâtonnets une fois par an pour profiter pleinement de nos parfums intrigants et invitants.

Lisez attentivement les instructions ci-dessous afin de pouvoir profiter pleinement de nos collections.

1. Retirez le capuchon doré de la bouteille de parfum et versez soigneusement tout le contenu dans le support du diffuseur. Veillez à ce que le parfum ne déborde pas pendant le remplissage car il pourrait tacher les meubles ou les surfaces peintes. Le remplissage d'un diffuseur ne doit pas être effectué par des enfants et pas à proximité d'une source de chaleur. La durée de vie d'un diffuseur de 500 ml est de 3 à 4 mois.
2. Les bâtonnets diffuseurs sont 100% naturels et bénéficient de la dernière technologie pour diffuser le parfum de la meilleure façon possible. Les bâtonnets spéciaux aspirent naturellement le parfum exclusif et le diffusent dans votre pièce. Nous recommandons de tourner les bâtonnets une fois par semaine pour une diffusion normale, si vous préférez une expérience de parfum plus intense, vous pouvez les tourner plus souvent ou pour une diffusion de parfum délicate, tourner moins régulièrement ou utiliser un seul bâtonnet. Veuillez ne pas tourner les bâtonnets au-dessus d'un meuble fragile ou d'une surface peinte.
3. La durée de vie du parfum dans votre diffuseur dépend de la fréquence à laquelle vous tournez les bâtonnets, de la température de la pièce et de la saison. Il est normal que la

première moitié du flacon se consume plus vite que la seconde car les nouveaux bâtonnets seaturent en diffusant leur parfum exclusif.

4. Nous vous recommandons de nettoyer le diffuseur à chaque fois que vous tournez les bâtonnets et d'éviter de tourner les bâtonnets sur vos meubles ou surfaces peintes. Si une goutte tombe, veuillez l'essuyer immédiatement pour éviter les taches. Nous vous recommandons également de nettoyer le fond du diffuseur avant de le replacer pour éviter une tache circulaire sur vos meubles.

### **JE VOIS DE PETITES IMPURETÉS SUR LE VERRE, EST-CE NORMAL ?**

Oui, c'est normal car du fait de la production manuelle hautement artisanale par des artisans qualifiés de légères impuretés peuvent apparaître. Cela fait partie du caractère du verre ciselé à la main et soufflé à la bouche.

### **LES PRODUITS DE LA COLLECTION ONNO SONT-ILS 100% NATURELS ?**

Nous utilisons autant d'ingrédients naturels que possible en les dosant au maximum, mais pour certains produits, il est impossible d'aller jusqu'à 100%. Notre mission est donc de combiner le meilleur de la nature et de le compléter par une science avancée pour le développement de tous nos produits. Nous utilisons uniquement des alternatives pour les propriétés qui ne peuvent pas être dérivées de la nature ou dans le cas où cela serait meilleur pour notre environnement.

### **COMMENT UTILISER MA RECHARGE ?**

Merci d'avoir choisi nos recharges écologiques durables. Chaque recharge contient 500ml de votre parfum fin préféré et est livrée avec un nouveau jeu de bâtonnets de diffusion.

Versez toujours la totalité du contenu de la ou des recharges dans le diffuseur, veillez à ce qu'il n'y ait pas de débordement pour éviter d'endommager votre diffuseur ou vos meubles.

La recharge d'un diffuseur ne doit pas être effectuée par des enfants et pas à proximité d'une source de chaleur.

1. La durée de vie de votre diffuseur dépend de la fréquence à laquelle vous tournez les bâtonnets, de la température de la pièce et de la saison. Il est normal que la première moitié du flacon se consume plus vite que la seconde car les nouveaux bâtonnets seaturent en diffusant leur parfum exclusif.
2. Nous vous recommandons de nettoyer le diffuseur chaque fois que vous tournez les bâtonnets et d'éviter de tourner les bâtonnets sur vos meubles ou surfaces peintes. Si une goutte tombe, veuillez l'essuyer immédiatement pour éviter les taches. Nous recommandons également de nettoyer le fond du diffuseur avant de le remettre en place, afin d'éviter une tache circulaire sur vos meubles. Une suggestion serait d'utiliser un petit coussin de protection sur lequel vous pouvez poser votre diffuseur.

J'ai lu attentivement toutes les informations ci-dessus et j'ai encore un problème, que faire ?

La collection ONNO souhaite que vous profitiez de votre produit favori aussi longtemps et aussi bien que possible.

### **NOUS VOULONS QUE VOUS PROFITIEZ DE NOS PRODUITS DE LUXE DE MANIÈRE OPTIMALE.**

Tous nos produits sont créés avec soin et testés pour garantir la qualité et vous plaire au maximum.

Pour de plus amples informations, veuillez consulter notre site web [www.onnocollection.com](http://www.onnocollection.com).

Si vous avez encore un problème, nous serons ravis de vous aider. Envoyez-nous un e-mail à [sales6@onnocollection.com](mailto:sales6@onnocollection.com). Veuillez nous communiquer votre numéro de commande.



**ONNO**

Parfums  
Bougies et diffuseurs

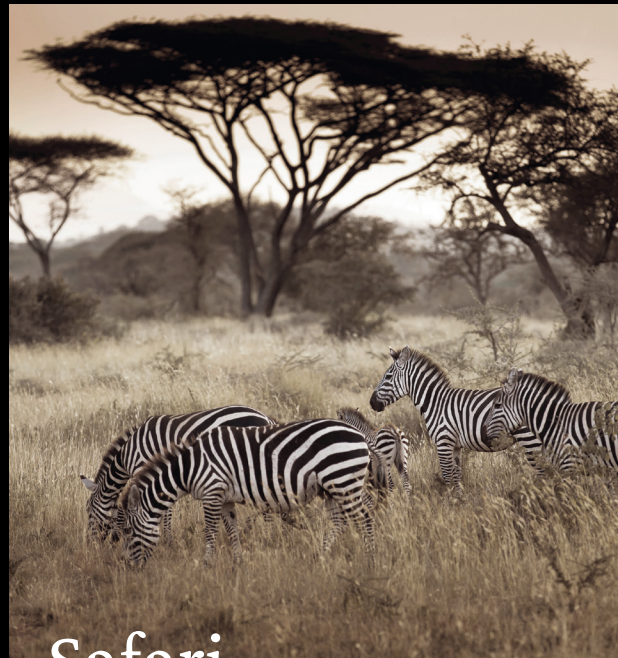
ONNO

# Parfums



## Zanzibar

Épicé, boisé et fort, très populaire.



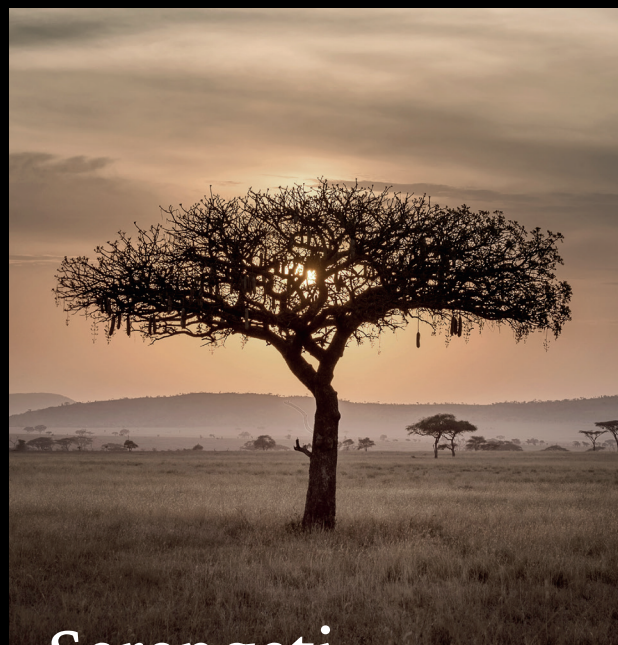
## Safari

Épicé et boisé également, mais plus doux et nettement plus frais que le Zanzibar, plus gras.



## Ginger Fig

Sans doute le plus subtil, au gingembre et aux figes.



## Serengeti

Des herbes vertes qui rappellent les plaines du Serengeti.



## Sage

Très frais, agrumes avec thé vert, évoque une sensation de hammam de luxe.



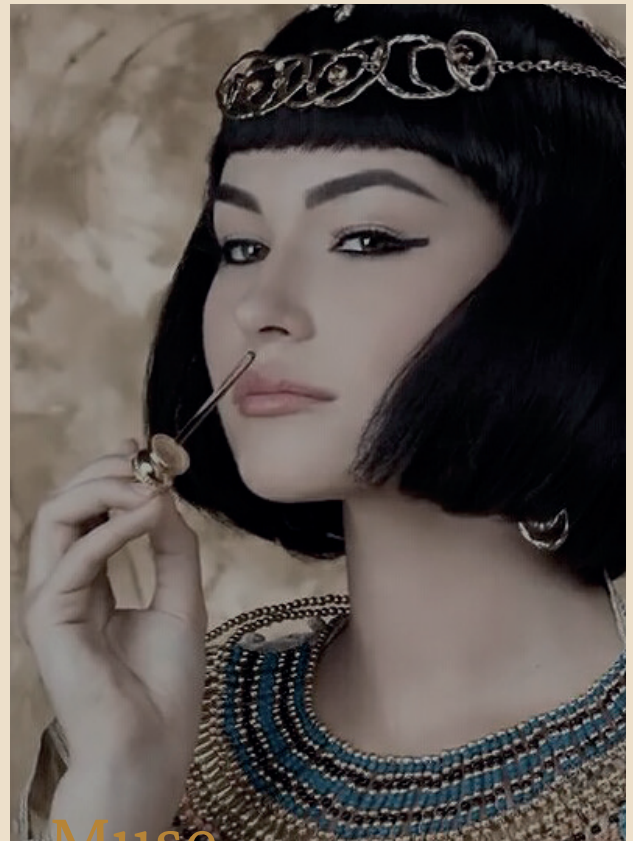
## Manyara

Doux, avec des fruits rouges et de la cannelle (uniquement avec des bougies rouges).



## Escape

Très frais, rappelle la jungle, avec de l'herbe fraîchement coupée, du citron et de la bergamote.



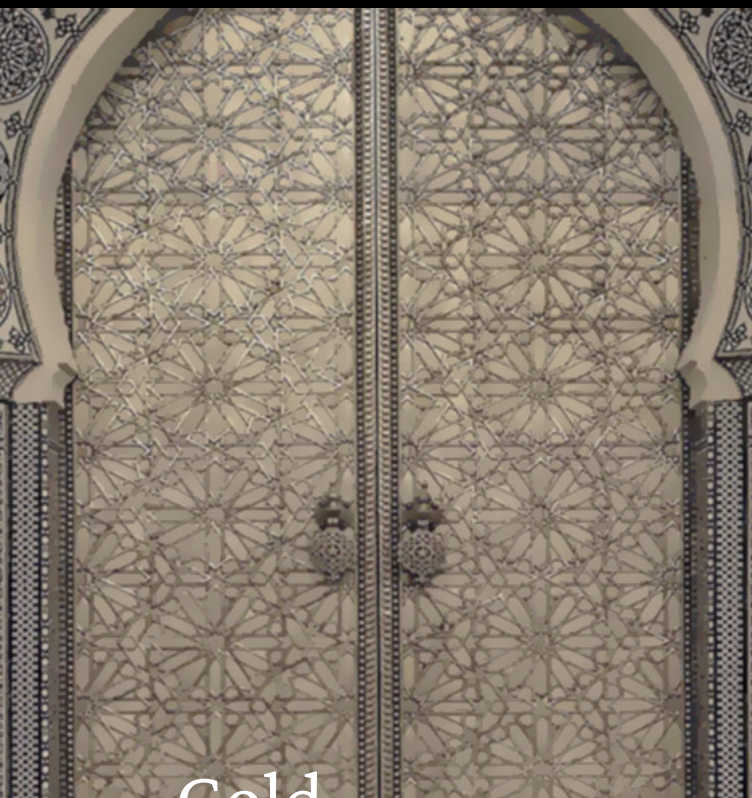
## Muse

Sensuel ; épices nobles et chaudes, base de noix de muscade et de cannelle, combinées avec des clous de girofle, du vétiver et du bois de gaïac.



## São Tomé

Chaque nuit d'été avec un sublime parfum d'agrumes frais, de gingembre et de musc blanc, des ingrédients qui sont également répulsifs pour les insectes, bouquet de fleurs fraîches.



## Gold

Un cocktail hypnotisant d'herbes et d'encens, sensuel.



## Sunset

Invitation au voyage avec de la bergamote, du musc et des amandes.



## Romance

Délicat bouquet de jasmin, de rose et de violette, complété par des touches de cardamome et de bois de santal (uniquement avec Cape Coral).



## Phuket Lotus

Bouquet de fleurs, frais et plus féminin, aux notes de lotus.

**ONNO**

Soins des mains  
et du corps

**ONNO**

# Soins des mains et du corps

ONNO aime vous gâter avec ses années d'expertise en matière de parfums, et ce, de différentes manières.

Un ajout à la gamme ONNO est la ONNO Hand & Body Care Collection.

Avec cette gamme de produits, nous répondons à la demande des consommateurs pour des produits haut de gamme qui combinent un aspect et une sensation de luxe avec des parfums étonnants.

La collection comprend un savon pour les mains, une lotion et un gel pour les mains (500 ml), qui contiennent tous des ingrédients naturels, sont végétaliens et biodégradables à 95 %.

Nos produits sont également exempts de parabènes, de sulfates et de silicone. De plus, ils sont végétaliens et ont un pH neutre et emballés dans une bouteille 100% recyclable.



OMNO

# Parfums Main et du corps Soins



## Black Lily

Une combinaison de oud, de cuir et de patchouli qui donne au parfum une note arabe étourdissante.



## Sparkling

Un parfum délicieusement frais et épicé qui associe la bergamote pétillante aux grains de poivre noir épicés et au curcuma. Plus frais que Fabulous.



## Fabulous

La rose de Damas, le géranium, les agrumes vibrants et les notes marines subtilement fraîches génèrent une sensation de luxe instantanée avec un soupçon de poivre noir.

**ONNO**

[www.onnocollection.com](http://www.onnocollection.com)